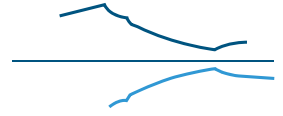


Leistungsschule
mit Topbetreuung

GYMNASIUM
IMMENSEE



Die Internatsschülerinnen Mia, Leslie und Maeva, alle 3. Klasse, meinen:

«Wir fühlen uns hier
wie in einer Familie.»



**Chunnsch
au is Gymi-
Internat?**



Alina (r.), 3. Klasse, mit Internats-Betreuerinnen und Mitschülern/-innen sitzt gerne auf dem weichen Sofa im Büro der Internatsleitung:

Gymi Immensee

Befähigung zur Studierfähigkeit in allen Disziplinen

Exzellente individuelle Betreuung und Förderung

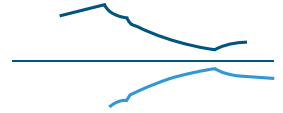
Persönlichkeitsförderndes Umfeld

«Dank dem Internat des Gymi Immensee bin ich viel selbstständiger geworden.»



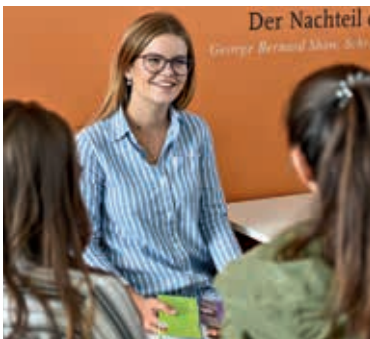
Sani (vorne), 4. Klasse, trainiert im Gymi-Kraftraum:

«Im Internat des Gymi Immensee kann ich von zusätzlicher Unterstützung profitieren, ohne dabei auf meine Freizeit verzichten zu müssen.»



Leon (am Ball), 2. Klasse,
beim Abendsport in der Gymi-Turnhalle:

«Schöne Zimmer,
super Mensa, viele Sport-
und Freizeitangebote:
Im Internat des Gymi
Immensee finde ich alles,
was ich brauche.»



Joy, 6. Klasse,
in der Lernoase des
Obergymnasiums:
«Das Internat des
Gymi Immensee ist
für mich zu einer
zweiten Heimat
geworden. Ich habe
hier viele tolle
Freunde gefunden.»

Frédéric, 6. Klasse,
auf dem Schuldach:
«Ich habe im Internat des Gymi
Immensee gelernt, mit meinen
Freiheiten besser umzugehen.
Deshalb fühle ich mich durch die
Hausregeln nicht eingeengt.»



Private Maturitätsschule
mit öffentlichem Auftrag

GYMNASIUM
IMMENSEE



Tagesschule und Internat
Erfolgreiche Lernformen
Individuelle Begleitung
Zweisprachiger Unterricht

Gymnasium Immensee
Bethlehemweg 12
CH-6405 Immensee
Tel +41 (0)41 854 81 81
www.gymnasium-immensee.ch



Unser Internats-Angebot

Die Schüler/-innen der 1. bis 4. Klassen wohnen in freundlichen und geräumigen Doppelzimmern. Drei bis vier Zimmer bilden eine von Fachleuten begleitete Wohngruppe. Auf jeder Etage befindet sich ein Aufenthaltsraum. Am Abend geleitetes Studium und Freizeitangebote. Differenzierte Regelung der Nachtruhe.

Die Schüler/-innen der 5. und 6. Klassen wohnen wenn möglich in Einzelzimmern. Sie legen innerhalb klarer Regeln und Richtlinien ihre Tagesstruktur selber fest und werden dabei von professionellen Ansprechpersonen unterstützt.

Das Gymnasium Immensee am Fusse der Rigi mit seinem markanten Turm und dem Z-Bau, dem Obergymnasium (vorne) sowie dem Internat (rotes Gebäude hinten rechts).

